

PLANLÆGNING FOR DEN GRØNNE BÆREDYGTIGE BY

ANNA ESBJØRN, PROGRAMCHEF, CONCITO



CONCITO

DENMARK'S GREEN THINK TANK

HVORDAN BLIVER ROSKILDES BYMIDTE KLIMA- OG NATURVENLIG?

**HVAD ER DET FOR EN
BY, VI GERNE VIL BO I?**

**HVAD ER DET FOR EN
FREMTID, VI SER IND I?**

**HVAD ER DET FOR
STRATEGISKE
INDSAT SOMRÅDER,
VI SKAL PLANLÆGGE
FOR?**



FREMTIDENS KLIMA

Planlægning under usikkerhed er udfordrende.

Det handler om at træffe kloge fremtidssikrede beslutninger.

Hvad betyder klimarobusthed i vores by?

Bynatur kan være med til at løse nogle af de udfordringer, som byerne står over for.

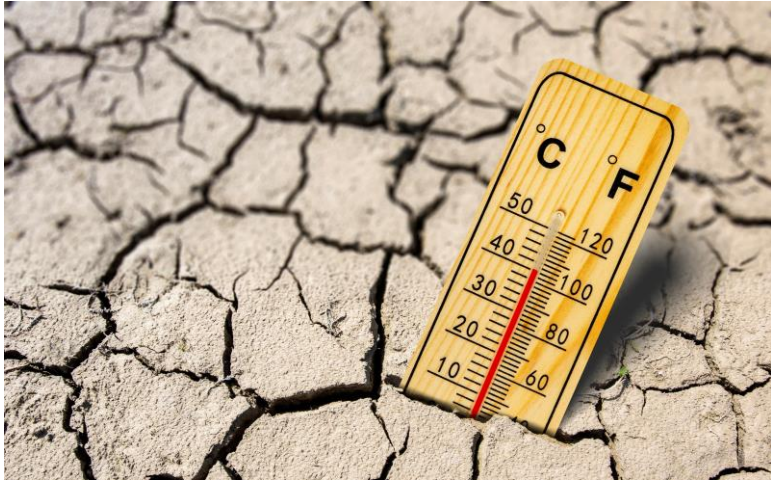


Der arbejdes i mange tidsskalaer, når vi taler om byplanlægning. Den enkelte bygning har måske en levetid på 50 år, mens et boligområde eller en by forventes at bestå århundreder.

FLERE KRISER PÅ SAMME TID



BYERNE BLIVER VARMERE



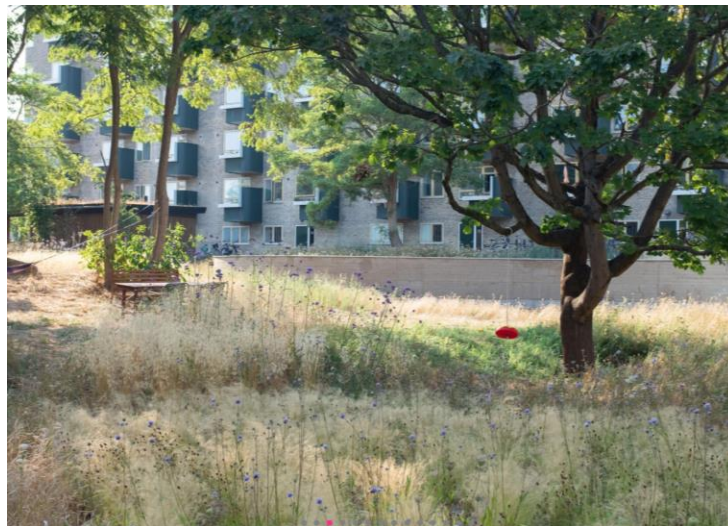
BYERNE BLIVER VÅDERE



DEN GRÅ BY



DEN GRØNNE BY



MERVÆRDIER VED NATUR I BYEN



Bedre fysisk og mentalt helbred for beboere og besøgende



Nedkøling af byen, naturlig air condition og skygge



Leg, læring og samspil med naturen



Bedre luftkvalitet og mindre støj



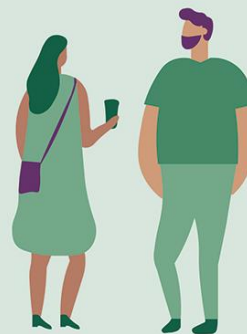
Aktive transportformer såsom gang og cykling



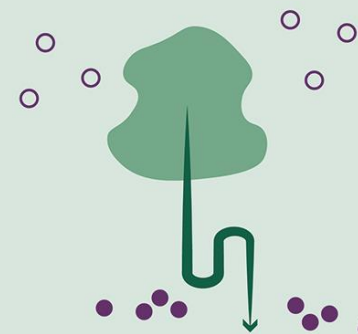
Mindre risiko for oversvømmelse og bedre drikkevandskvalitet



Plads til biodiversitet og forbedret økologisk resiliens



Muligheder for social interaktion og lokal sammenhængskraft



Reduktion af drivhusgasudledninger



Æstetisk værdi og styrket tilhørsforhold

VÆRKTØJER TIL GRØN BYPLANLÆGNING

MAX. DISTANCE TIL
GRØNT I BYEN



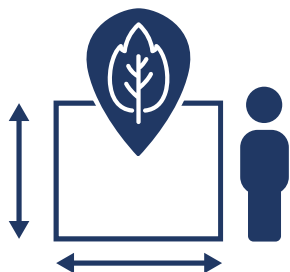
MINIMUM
BIOFAKTOR



KRAV TIL GRØN
INFRASTRUKTUR



GRØNT PR.
INDBYGGER



% KRONDÆKKE
(GREEN COVER)

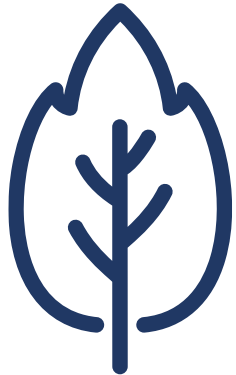


TRÆSTRATEGI



3-30-300 REGLEN

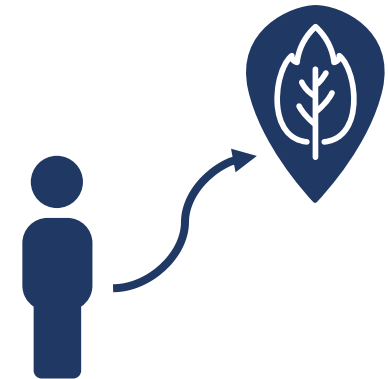
3 TRÆER SYNLIGE
FRA ENS HJEM



30% KRONDÆKKE
PÅ BYDELSNIVEAU

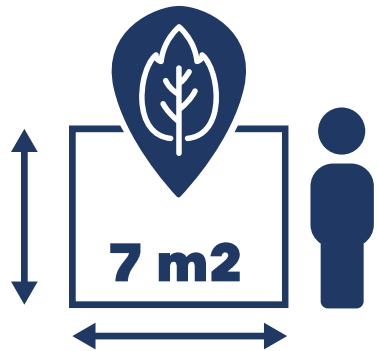


300 M. TIL DET NÆRMESTE
GRØNNE OMRÅDE I BYEN



EKSEMPLER: BERLIN OG STUTTGART

7 m²
PR. INDBYGGER



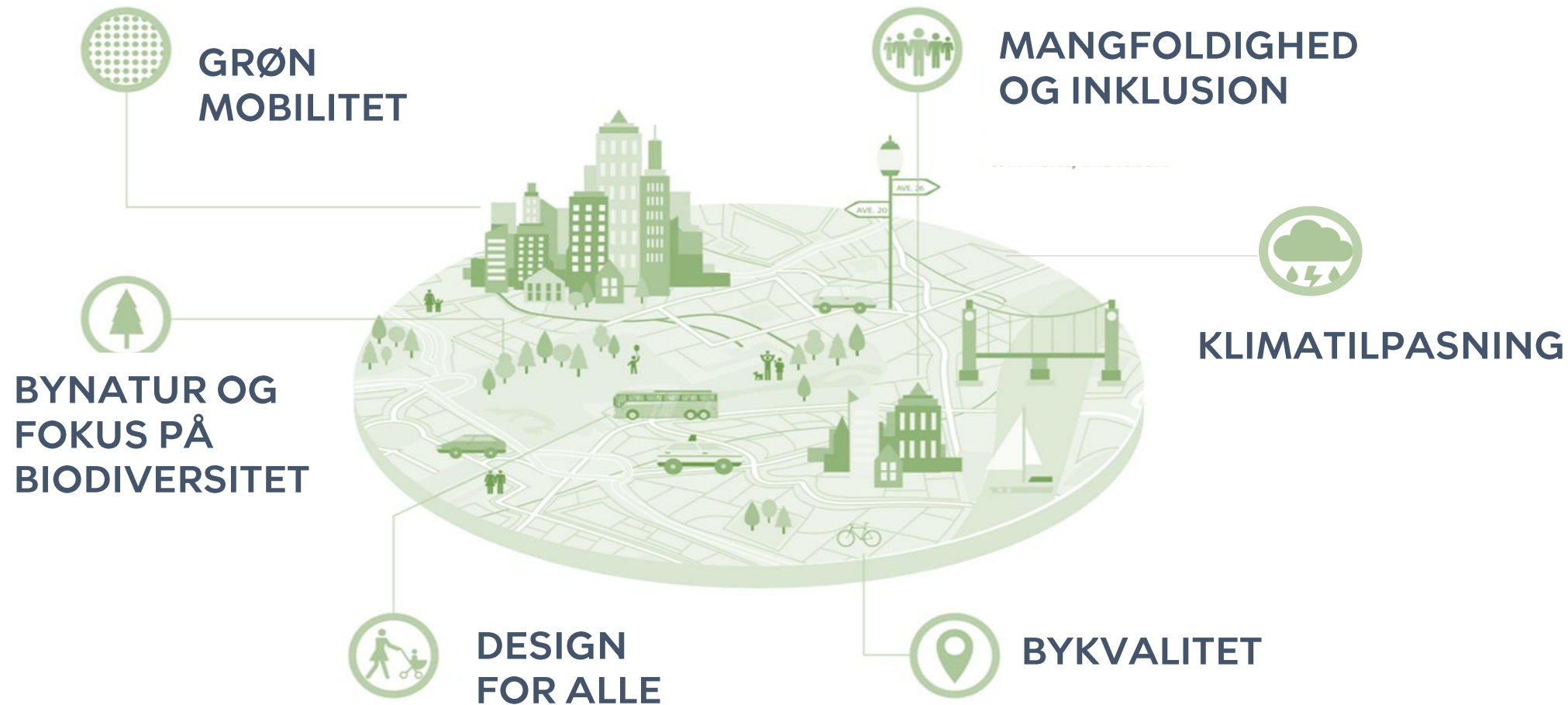
MIN. BIOFACTOR 0,6 UD AF 1,0
I NYE BOLIGOMRÅDER



KRAV OM GRØNNE TAGE
OG GRØNNE FACADER



STRATEGISKE INDSATSOMRÅDER



Mennesker har brug for natur



Fysisk velbefindende

Forbedrer koncentrationen

Færre negative tanker

Mental sundhed er højere i boligområder med store grønne områder

Børns mentale og motoriske udvikling

Reduceret stressniveau

Nærhed til grønne områder får flere til at motionere

Booster kreativiteten

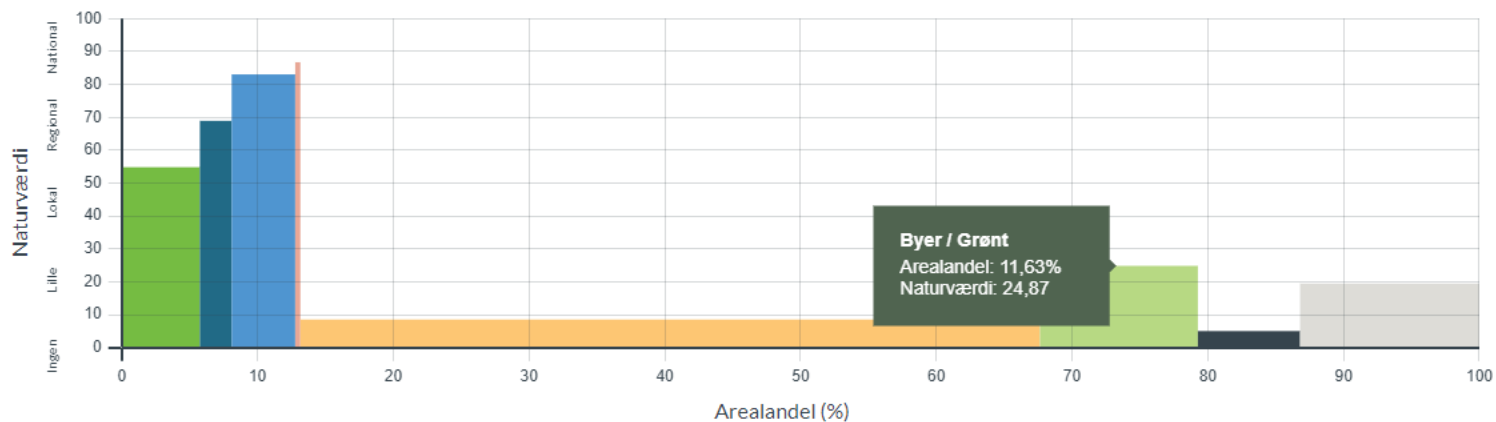
NATURKAPITALINDEKS

Roskilde Kommune
212 km²

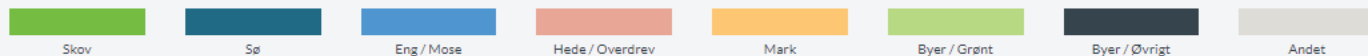
2015 2020 Hele NKI Kun natur

19
point
af 100 point

55
rangering
af 98 kommuner



SIGNATURFORKLARING



Find din kommune



Kommunerangering

RANGERING		NKI POINT
39	Vejle	25
40	Samsø	25
41	Sorø	24
42	Køge	24
43	Horsens	24
44	Lemvig	24
45	Gentofte	24
46	Fredericia	23
47	Rebild	23
48	Gladsaxe	23
49	Lejre	23
50	Tønder	23
51	Faxe	22
52	Hjørring	22
53	Vordingborg	22
54	Favrskov	20
55	Roskilde	19

Hent indeks



SPØRGSMÅL?



CONCITO

DENMARK'S GREEN THINK TANK